



PRIERE AU MILIEU DES TOURS DE LA DEFENSE

*Il est grand, le Seigneur, hautement loué,
dans la ville de notre Dieu,
sa sainte montagne, altière et belle,
joie de toute la terre.*

*La montagne de Sion, c'est le pôle du monde,
la cité du grand roi ;
Dieu se révèle, en ses palais, vraie citadelle.*

*Nous l'avons entendu, nous l'avons vu
dans la ville du Seigneur, Dieu de l'univers,
dans la ville de Dieu, notre Dieu,
qui l'affermira pour toujours.*

*Dieu, nous revivons ton amour
au milieu de ton temple.
Ta louange, comme ton nom,
couvre l'étendue de la terre.*

*Longez les remparts de Sion, comptez ses tours ;
que vos cœurs s'éprennent de ses murs :
contemplez ses palais.*

*Et vous direz aux âges qui viendront :
« Ce Dieu est notre Dieu,
pour toujours et à jamais,
notre guide pour les siècles. »*



Psaume 47

Lorsque j'ai médité ce psaume récemment, le mot « tours » a résonné en moi et m'a transportée à la Défense.

Je l'ai repris en priant avec et pour la Défense. Ce que je vous invite à faire à votre tour.

Oui Dieu est grand, hautement loué à la Défense, le pôle du monde des affaires et aussi de la pauvreté, sous la dalle.

Le Seigneur est présent dans cette ville, il est notre Dieu pour toujours et nous affermira.

Nous revivons ton amour dans ton temple, ce lieu où « Dieu a une adresse à la Défense ».

Avec sa chambre haute, où tu es régulièrement célébré, adoré, où Ta Parole est proclamée. Où la louange retentit. Et aussi où Tu écoutes les prières qui montent vers Toi, parfois dans le silence.

Oui Seigneur, nous t'annonçons au milieu des Tours sur l'esplanade,

Tu es notre Dieu pour toujours, notre guide pour les siècles



Geneviève Foyard, Coordinatrice



Dr Christophe
FAURÉ

Accompagner un
proche en fin de vie

Savoir l'écouter, le comprendre
et communiquer avec les médecins



ACCOMPAGNER UN PROCHE EN FIN DE VIE :

SAVOIR L'ÉCOUTER, LE COMPRENDRE ET COMMUNIQUER AVEC LES MÉDECINS
Christophe Fauré

Le Livre de poche | octobre 2018

CE QUE DIT L'ÉDITEUR

Accompagner un proche en fin de vie

« Que savons-nous des soins palliatifs et des progrès immenses dont chacun d'entre nous peut et est en droit de bénéficier ? [...] de nos droits et des démarches qui permettent de faire respecter nos souhaits sur l'arrêt des traitements ou notre refus de l'acharnement thérapeutique ? De même, quels sont les signes physiques et psychologiques qui nous montrent que la mort est proche ? [...] Savoir ce qui se passe et à quoi s'attendre durant les derniers jours et les dernières heures permet de rendre un peu moins angoissant ce temps de vie si particulier. »

- Un **guide accessible** qui répond aux questions que l'on se pose tous.
- Une source précieuse d'**apaisement**.

Des **conseils** pour communiquer avec les soignants.

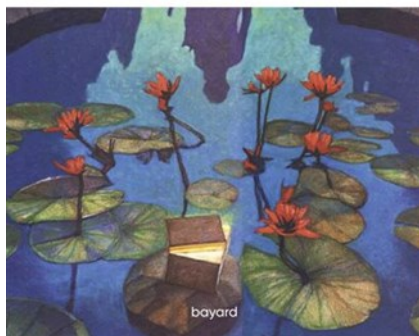
RÉSUMÉ

Sur la base de témoignages réels, un guide pour ceux qui voient venir leur fin et ceux qui voient venir la séparation définitive, afin que les premiers meurent en paix et que les seconds soient apaisés sans être détruits par le deuil. ©Electre 2024

Dr Claire Fourcade

**LES PATIENTS
AU CŒUR**

LA VIE DANS UN SERVICE
DE SOINS PALLIATIFS



LES PATIENTS AU COEUR : LA VIE DANS UN SERVICE DE SOINS PALLIATIFS

Claire Fourcade

Bayard | février 2019

CE QUE DIT L'ÉDITEUR

« Trouver les mots pour raconter la vie. Celle de nos patients et de leurs proches, mais la nôtre aussi, nous les soignants qui tentons d'être là, le mieux possible, tant que dure cette vie. »

Dans son ouvrage basé sur des histoires de patients et de soignants, Claire Fourcade raconte en de courts textes pleins de vie, d'humour et de poésie, comment, dans sa petite équipe de soins palliatifs, le patient est au cœur de toutes les préoccupations. Un témoignage choral magnifique. Une preuve bouleversante de l'extension du domaine des possibles.

RÉSUMÉ

A la tête d'une unité de soins palliatifs, l'auteure puise dans les récits de malades, de parents et de soignants pour réfléchir au poids de la maladie dans l'équilibre des familles et à la nécessité de prendre en compte les liens unissant les patients à leurs proches dans les processus d'accompagnement médical. ©Electre 2024

(Source La Procure)

Cahier d'espérance

Ces livres sont disponibles à la librairie de ND de Pentecôte

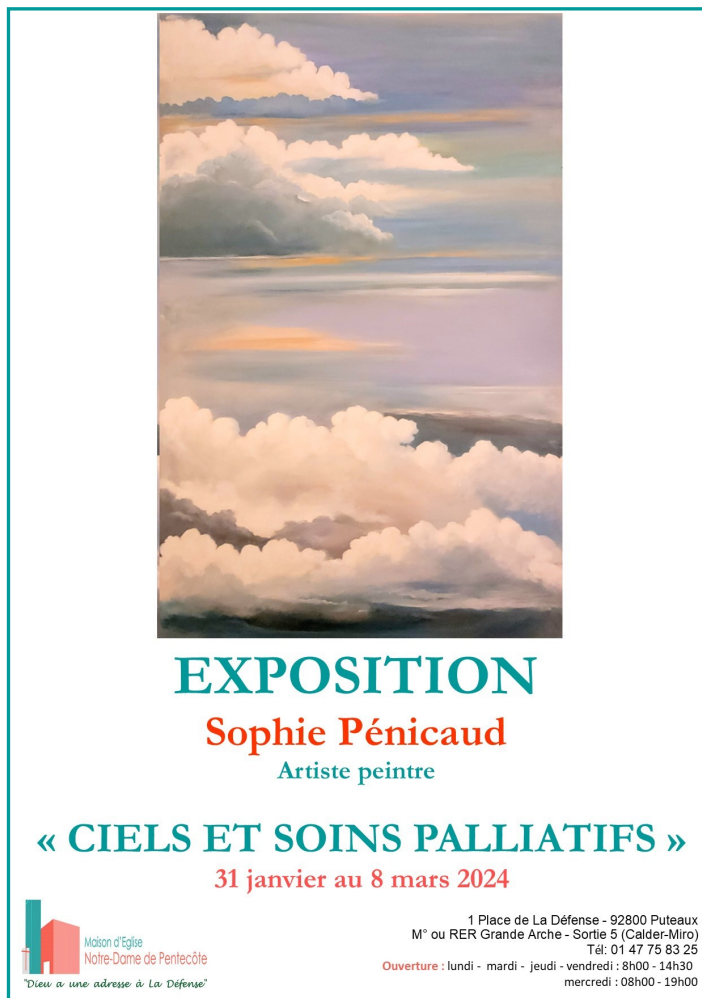
La Maison d'Église Notre-Dame de Pentecôte

remercie chaque donateur du denier de l'Église 2023 pour sa participation.

Chaque don, même simple, a compté. Un reçu fiscal vous sera adressé, par courrier postal ou électronique, dans quelques semaines par l'évêché.

Merci aussi à tous ceux qui offrent leur temps, leurs compétences et leur cœur pour la joie de l'Évangile

Merci



« Des Ciel aux Cieux »

Exposition de Sophie Pénicaud

Est-il possible d'entrer confiant dans l'au-delà, c'est ce que semble vouloir nous montrer l'artiste Sophie Pénicaud dont la peinture nous offre une vision sereine des cieux ! Un acte de Foi ?

Sa maman, en soins palliatifs à la Maison Médicale Jeanne Garnier Paris XVe, à l'aube d'une nouvelle Vie, lui a inspiré cette série d'acryliques. Le bleu cède à l'ocre, associé d'ordinaire à la terre, ocre qui n'évoque jamais le feu de l'enfer mais plutôt la promesse de la chaleur divine réchauffant et élevant l'Âme, faisant taire la douleur quand le corps demande grâce... On a envie d'Y croire...

Nous vient alors à l'esprit, la bouleversante demande de Rimbaud à la Nature : bercer chaudement le jeune "Dormeur du Val" qui a froid !

Le médium est lissé afin de nous ouvrir un chemin engageant, les ciels sont peu moutonneux pour éviter peut-être, à celui qui doute, de s'égarer. Mais là encore, rien d'inquiétant, dans ce cocon de douceur où l'on se sent accueilli et protégé. Comment se perdre quand la Lumière ne laisse aucune place aux Ténèbres ?

Sophie Pénicaud nous montre le visible qui s'étend au-dessus de nous.
Et si, "au-delà" de la toile, son horizon était le Paradis?

Isabelle M.

VERNISSAGES MERCREDIS 31 JANVIER et 7 FEVRIER
13h15 - 20h

PRIERE POUR L'UNITE DES CHRETIENS

Dieu Éternel et Miséricordieux,
toi qui es un Dieu de paix, d'amour et d'unité,
nous te prions,
Père, et nous te supplions de rassembler, par
ton Esprit-Saint, tout ce qui est divisé.

Veuille aussi nous accorder de nous convertir à
ton unité, de rechercher ton unique et éternelle
vérité, et de nous abstenir de toute dissension.

Ainsi nous n'aurons plus qu'un seul cœur, une
seule volonté, une seule science, un seul esprit,
une seule raison.

Et, tournés tout entiers vers Jésus-Christ, notre
Seigneur, nous pourrons,
Père, te louer d'une seule bouche, et te rendre
grâce par notre Seigneur Jésus-Christ dans
l'Esprit Saint.
Amen.

Martin Luther

CONCERT GOSPEL

Vendredi 26 janvier
à 12h30

- * Prochaine **rencontre des étudiants** :
mardi 30 janvier à 18h15
- * **Mercredi des Cendres** (14 février) :
messes à 8h, 12h30 et 18h.
- * **Repas tous les mercredis**
après la messe de 12h30

URGENT !!

**ND de Pentecôte recherche
une ou plusieurs personnes
pour assurer les fonctions d'ECONOME.**

CONFERENCES DE CARÊME 2024 A ND DE PENTECÔTE

ABSENCE DISTANCE PRESENCE

« Et moi, je suis avec vous tous les jours. »
Matthieu 28,20

Judi 12h45	Conférenciers	Thème
15-févr	Jean Caron <i>Diacre, professeur de philosophie</i>	Devant l'inflation des images, comment retrouver la présence?
22-févr	Louis Duvaux <i>Président de l'Union Départementale CFTC des Hauts-de-Seine.</i>	Le lien social à l'épreuve des nouvelles organisations de travail.
29-févr	Stéphanie Chauveau <i>Accompagnatrice en soins palliatifs</i>	La bonne distance dans la relation d'aide.
07-mars	Christian de Cacqueray <i>Directeur du Service Catholique des Funérailles</i>	Les obsèques : un temps pour entrer dans une relation nouvelle avec l'absent .
14-mars	Bénédicte Bouillot <i>Pr. Et Dr. en philosophie Maître en théologie, Sœur consacrée de la Communauté du Chemin Neuf.</i>	Quand Dieu paraît absent.
21-mars	P. Hugues Morel d'Arleux , recteur de ND-de-Pentecôte & curé de la paroisse de Puteaux.	Dieu demeure présent auprès de son peuple.

Maison d'Eglise
Notre Dame de Pentecôte



"Dieu a une adresse à La Défense"

Ouverture :
lundi - mardi - jeudi - vendredi : 8h00 - 14h30
mercredi : 08h00 - 19h00

Sacrement de réconciliation
Tous les mardis de 12h à 14h

Permanence d'un prêtre
Mercredi de 17h à 19h

Messes et Temps de prière

Lundi	13h-14h	Groupe Louange
Mardi	12h30	Messe
Mercredi	12h30	Messe
Jeudi	12h15	Messe
Vendredi	8h00	Messe
	12h00	Prière de l'Angelus, Chapelet suivi de l'Adoration

Cahier d'espérance

Pour recevoir la version électronique du Cahier d'espérance, adressez un mail à ecrire@ndp92.fr. Cette adresse mail est aussi utilisée pour se désinscrire.

Maison d'Eglise Notre Dame de Pentecôte - 1 avenue de la Division Leclerc—92800 Puteaux

www.ndp92.fr - Email : ecrire@ndp92.fr - Tél : 01 47 75 83 25 - [@NDP92](https://www.facebook.com/NDP92) [in](https://www.linkedin.com/company/NDP92) [f](https://www.facebook.com/NDP92)

Directeur de la publication. H. Morel d'Arleux ISSN 2497- 8388